

NEJCHLADNĚJŠÍ RUKAVICE NA SVĚTĚ JE JEŠTĚ CHLADNĚJŠÍ

Vylepšený WEB

NOVÉ STRÁNKY



POTŘEBY ZÁKAZNÍKŮ, KTERÉ NÁS PŘIVEDLY K VÝVOJI TĚTO TECHNOLOGIE

Náš tým neustále pracuje na vývoji technologie ATG® pomocí nejnovějších technologických výtvarů v souladu s průzkumy trhu a marketingovou analýzou. A přesně to tvoří základ, na kterém se prostřednictvím soustavných inovací snažíme vystavět kvalitnější zákaznický prožitek.

V každém rozhovoru, který absolvujeme, se neustále opakuje požadavek komfortu. 97 procent uživatelů rukavic tvrdí, že komfort pro ně při výběru rukavic hraje hlavní roli a klíčovým problémem jsou pro ně zpocené ruce. Proč?

Kůže, největší orgán našeho těla, využívá k regulaci jeho teploty perspirace (termoregulace). V průměru naše kůže obsahuje 155 potních žláz na centimetr čtvereční. Na rukách máme ale oproti zbytku těla o 83 % potních žláz více.

Hřbet naší ruky obsahuje 200 potních žláz na centimetr čtvereční a dlaň dokonce 370. Když si k tomu ještě přimyslíte rukavici, hned je jasné, proč jsou zpocené ruce odvěkým problémem.

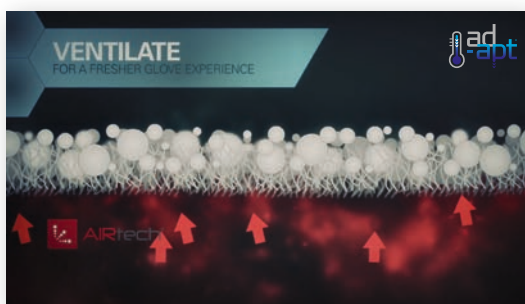
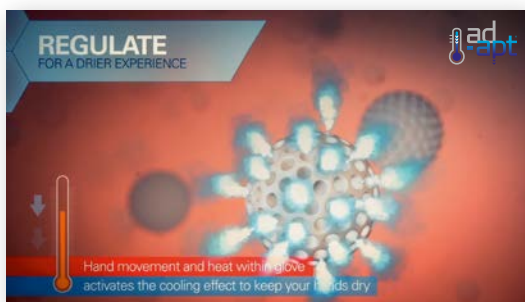
Je čas na změnu?
V ATG® JSME O TOM PŘESVĚDČENÍ.

Více naleznete na: www.atg-glovesolutions.com



3

INTELIGENTNÍ KROKY



JAK TO FUNGUJE?

Mikrokapslace je proces obklopení či uzavření jedné látky v jiné probíhající ve velmi malém měřítku. Vzniknou kapsle, jejichž velikost se pohybuje od jednoho po několik stovek mikronů.

Kdybychom mikrokapsli používanou jako transportní mechanismus v technologii AD-APT® mnohonásobně zvětšili, vypadala by jako golfový míček, na kterém by každá z prohlubní představovala membránu citlivou na změnu teploty.

Membrány v důlcích se aktivují pohybem rukou a zvýšením teploty v rukavici a následně dojde k uvolnění chladících prostředků (esenciálních olejů) používaných v technologii AD-APT®.

Přestože technologie AD-APT® vytvoří pro ruce příjemné podmínky, nemá vliv na přirozenou schopnost těla řídit teplotu, tj. termoregulaci.

Inspirující TECHNOLOGIE

Potřeba nalezení řešení vedla k vývoji technologie AD-APT®, kterou jsme zakomponovali do ikonických rukavic MaxiFlex®.

Patentovaná technologická platforma AIRtech® poskytující 360° prodyšnost se doplňuje s technologickou platformou AD-APT®, která udržuje vaše ruce chladné, suché a produktivní i v nepříznivých podmínkách.

Regulace ¹ PRO CHLADNĚJŠÍ PROŽITEK V RUKAVICÍCH

Technologie AD-APT® se aktivuje pohybem rukou a zvýšením teploty v rukavici. Následně dojde k uvolnění přírodního chladícího prostředku, který udrží vaše ruce suché a chladné.

Ventilace ² PRO POCIT SVĚŽESTI V RUKAVICÍCH

Technologie AIRtech® použitá při výrobě povrstvení rukavice MaxiFlex® obsahuje síť strukturovaných tunelů, která v rukavici zajišťuje optimální kvalitu vzduchu a teplotu.

Circulace ³ PRO PROŽITEK Z PRACOVNÍHO NASAZENÍ

Ruce při práci vytlačují z přiléhavé rukavice MaxiFlex® vzduch prostřednictvím patentované tunelové struktury v povrstvení AIRtech®.

Tuto funkci jsme nazvali 360° prodyšnost a slouží k odvádění vlhkosti, aby se v rukavici zajistila optimální kvalita ovzduší a teplota. Tento aspekt navíc ještě posílilo zavedení naší nové technologie AD-APT®.

HandCare®

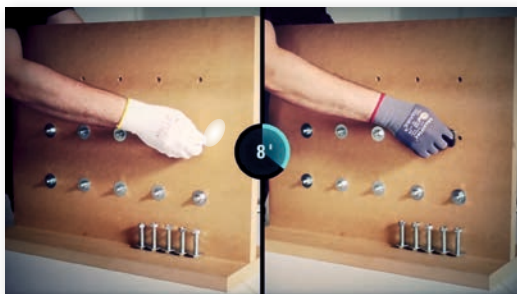
DERMATOLOGICKY SCHVÁLENO

Ve spolupráci s naším partnerem, organizací Skin Health Alliance, jsme pro naši technologickou platformu AD-APT® zajistili také dermatologické schválení. Toto schválení slouží jako záruka nezávadnosti pro pokožku, dále robustnosti vědeckého a výzkumného pozadí AD-APT® a souladu s mezinárodními regulačními normami.



PROČ ZA SEBE NENECHAT MLUVIT RUCI

Montáž matic a šroubů: Standardní PU rukavice vs. MaxiFlex® s technologií AD-APT®



Pixelová analýza tepelného obrazu:

Rukavice MaxiFlex® s technologií AD-APT® mají o více než 300 % více chladných zón (žlutá, zelená, azurová a tmavě modrá) než standardní PU rukavice.

//

NÁZOR ZÁKAZNÍKŮ

Tyto názory pro nás byly jednoznačným úspěchem. Komfortnější, nižší míra pocení, suché ruce po celé dny a příjemná vůně. Tyto motivy se ve zpětné vazbě opakovaly nejčastěji.

Výsledky zkoušek prováděných na dlouhodobých uživatelích MaxiFlex®:

- 93 % dotázaných se líbil chladivý efekt a přišel jim přirozený.
- 77 % si povšimlo nižší míry pocení.
- 85 % dotázaných si povšimlo vůně technologie AD-APT® a popisovali ji jako svěží, povzbuzující a hygienickou.
- 81 % prohlásilo, že vážně uvažuje o zakoupení rukavic s chladivou technologií AD-APT®.

Většina lidí bez jakýchkoli informací usuzovala, že vůně pochází z dodatečného hygienického ošetření.

//

NYNÍ... O

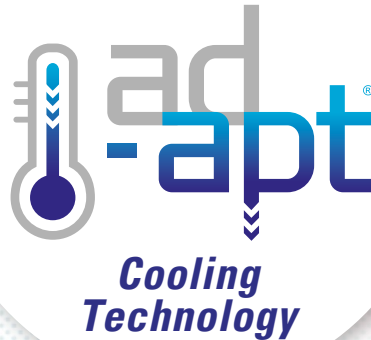
65% CHLADNĚJŠÍ

NEŽ STANDARDNÍ RUKAVICE!

* Jedná se o srovnání rukavic MaxiFlex® Ultimate™ a MaxiFlex® Ultimate™ s chladicí technologií AD-APT®

NEJCHLADNĚJŠÍ RUKAVICE

65%



Vylepšený WEB
NOVÉ STRÁNKY



MaxiFlex® PRECISION HANDLING™

Rukavice MaxiFlex®, která je koncipována a vyvíjena jako prodyšná rukavice, se stala standardním měřítkem pro přesnou manipulaci v suchých prostředích. Ikonická rukavice MaxiFlex® je nyní ještě lepší díky zavedení nové technologie AD-APT® od ATG®.

Pokud se vaše ruce v rukavicích potí nebo přehřívají, potom je pro vás technologie AD-APT® integrovaná do rukavic MaxiFlex® to pravé.

AD-APT® - neinteligentnější způsob, jak udržet ruce v rukavicích suché, chladné a v pracovním nasazení.



Nyní
kompatibilní
s dotykovou
obrazovkou



60°
Certifikováno pro praní
Čisté, svěží
a úsporné

MaxiFlex® CUT™

Rukavice MaxiFlex® Cut™ jsou v podstatě rukavice MaxiFlex® odolné proti řezu, které jsou stále super tenké, pružné, obrátané a pohodlné.

Nyní k dispozici
s technologií
AD-APT®



MaxiCut® ULTRA™

Model MaxiCut® Ultra™ je naším nejnovějším přírůstkem do nabídky rukavic odolných proti proříznutí určených pro suchá prostředí, které v sobě mají základní hodnoty řady MaxiCut®, ovšem v tenčím, pohodlnějším a odolnějším provedení.

Nyní k dispozici s technologií AD-APT®

Č. patentu: EP 1608808
MaxiFlex®, MaxiCut®, AD-APT®, AirTech®, DURATech® a ERGOTech®
jsou zapsanými obchodními značkami společnosti ATG®

Více naleznete na: www.atg-glovesolutions.com

